

## Teknik Analiz

11 Aralık 2024

	Destek-1	Destek-2	Destek-3	Direnç-1	Direnç-2	Direnç-3
BİST100	10000.00	9965.00	9909.00	10130.00	10225.00	10677.00
X30YVADE	11245.00	11188.00	11085.00	11345.00	11455.00	11547.00
Ons Altın	2.665	2.645	2.595	2.700	2.740	2.790
EUR/USD	1.0505	1.0470	1.0394	1.0575	1.0658	1.0690
GBP/USD	1.2725	1.2625	1.2540	1.2830	1.2870	1.2985
EUR/GBP	0.8235	0.8200	0.8170	0.8255	0.8285	0.8330

### BİST100

BİST100 endeksi dün 158 puan kayıpla 10099 seviyesinden tamamladı. Dünkü bültende dikkat çektiğimiz 10225 desteğinin kırılmasıyla satış baskısının arttığı endeks için ilk boşluk dün kapanmış oldu. Bundan sonraki süreçte, 10130 ara direnci ile 10225 direnci öne çıkarken bu seviyeler aşılmadıkça 10000 ardından 9965/9909 destek seviyelerine dek düşüş devam edebilir. Ancak, teknik göstergelerin henüz güçlü görünümüne sahip olması nedeniyle, 9965 bölgesine dek düşüş olsa bile yükseliş eğiliminin süreceğine, 10130/10225 dirençlerinin aşılması durumunda 10400/10677 direnç seviyelerinin test edileceğine dikkat edilmelidir. Özetle; son çeyrekte sanayi üretimi daralması beklenenden daha derin olurken teknik olarak 10130/10225 direnç seviyelerini önemsiyoruz.

### X30YVADE

Teknik göstergelerin gücünü koruduğu kontrat için 11245 ilk destek noktasıdır. Güçlü teknik görünümüne rağmen 11245 desteğinin kırılmasıyla 11188/11085 destek seviyelerine dek düşüş devam edebilir. Ancak, teknik göstergelerin gücünü koruması nedeniyle 11345 ara direncinin aşılması durumunda 11415/11455 ve 11547 dirençlerine dek yükseliş ihtimali göz ardı edilmemelidir. Özetle; 11245 destek seviyesi kısa vadeli görünüm için önemli seviye konumundadır.

### XAU/USD

Güçlü görünümüne sahip teknik göstergelerle yükseliş eğiliminin sürdüğü ons altın için 5 haftalık üssel ortalaması 2660 ilk destek noktasıdır. 2660 üzerinde kaldıkça 2700/2740 ve 2790 dirençlerine dek yükseliş devam edebilir. Buna karşın, güçlü teknik görünümüne rağmen 2660 desteğinin kırılması durumunda 50 günlük üssel ortalaması 2640 ile 2595 destek seviyelerine dek düşüş ihtimaline dikkat edilmelidir. Özetle; TSİ 16:30'da ABD/Kasım ayı TÜFE ons altın için önemli olur. Teknik olarak ise 2645/2660 destek aralığı yön belirleyici bölge olarak izlenebilir.

### EUR/USD

Dünkü bültende de dikkat çektiğimiz gibi EMA-20 ortalaması geçilemeyince satış baskısı altında kalan parite için 1.0505 ilk destek noktasıdır. 1.0505 desteğinin kırılmasıyla 1.0470/1.0394 ve 1.0272 destek seviyelerine dek düşüş sürebilir. Öte yandan, zayıf teknik görünümüne rağmen EMA-20 ortalaması 1.0575 direncinin üzerinde yerleşme sağlanması halinde 1.0658/1.0690 direnç seviyelerinin test edilebileceğine dikkat edilmelidir. Özetle ABD/TÜFE verisi parite için önemlidir. Teknik olarak ise 1.05575 direnci kısa vade için önemlidir.

### GBP/USD

EMA-20 ortalaması 1.2725 seviyesi üzerinde kalmayı başaran paritenin teknik göstergeleri güçlü. Bu bağlamda 1.2725 üzerinde kaldıkça 1.2785/1.2830 ve 1.2870 dirençleri test edilebilir. Ancak, güçlü teknik görünümüne rağmen 1.2725 altında 1.2625/1.2540 destek seviyelerine kadar düşüş potansiyeline dikkat edilmelidir. Özetle; ABD/TÜFE öne çıkarken teknik olarak 1.2725 destek hattı kısa vadeli görünüm için yön belirleyici konumdadır.

### EUR/GBP

Teknik göstergelerin zayıf görünümüne sahip olduğu parite için 0.8255 ile 0.8285 ilk direnç noktalarıdır. Bu direnç seviyeleri geçilmedikçe baskının sürmesi, 0.8235 ara desteğinin altında 0.8200/0.8173 desteklerinin test edilmesi beklenebilir. Ancak, zayıf teknik görünümüne rağmen 0.8255 üzerinde 0.8285/0.8330 dirençlerinin öne çıkacağına dikkat edilmelidir. Özetle; teknik olarak 0.8255/0.8285 direnç bölgesi yön belirleyici hat olabilir.



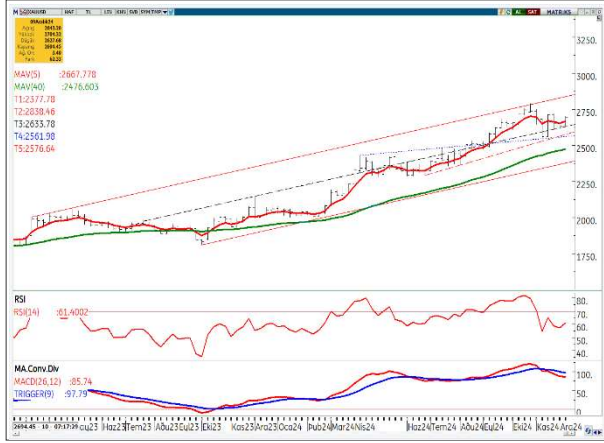
### BİST100 Endeksi



### X30YVADE



### Ons Altın/USD



### EUR/USD (Euro/ABD Doları)



### GBP/USD (Sterlin/ABD Doları)



### EUR/GBP (Euro/Sterlin)



\*Grafikler için kaynak: Matrxs



*"Burada yer alan yatırım bilgi, yorum ve tavsiyeleri yatırım danışmanlığı kapsamında değildir. Yatırım danışmanlığı hizmeti, yetkili kuruluşlar tarafından kişilerin risk ve getiri tercihleri dikkate alınarak kişiye özel sunulmaktadır. Burada yer alan yorum ve tavsiyeler ise genel niteliktedir. Bu tavsiyeler mali durumunuz ile risk ve getiri tercihlerinize uygun olmayabilir. Bu nedenle, sadece burada yer alan bilgilere dayanılarak yatırım kararı verilmesi beklentilerinize uygun sonuçlar doğurmayabilir. ING Yatırım Menkul Değerler A.Ş. Araştırma ve Strateji Bölümü tarafından sadece bilgi amaçlı olarak hazırlanmış olan bu rapor, hiçbir şekilde bir yatırım önerisi veya herhangi bir yatırım aracının doğrudan alımına veya satımına dair bir teklif veya referans olarak alınmamalıdır. Geçmiş performans takip eden dönem için bir gösterge değildir. Bu raporda sunulan bilgilerin yayım tarihi itibarıyla yanlış/yanıltıcı olmamasına özen gösterilmiş olmasına karşın, ING Yatırım Menkul Değerler bilgilerin doğru ve tam olmasından sorumlu değildir. Bu raporda yer alan bilgiler herhangi bir uyarı yapılmadan değişebilir. ING Yatırım Menkul Değerler ve çalışanlarının bu raporda sunulan bilgilerin kullanılmasından kaynaklanabilecek doğrudan ve/veya dolaylı zararlardan ötürü sorumluluğu bulunmamaktadır. Raporun, telif ve diğer hakları saklıdır; herhangi bir amaçla ING Yatırım Menkul Değerlerin izni olmadan raporun tamamı veya bir kısmı başka bir yerde yeniden yayımlanamaz, dağıtımı yapılamaz."*

